

# Association Wana Wana

Siège social : Hôtel de ville - Pont du Fossé  
05260 Saint-Jean Saint-Nicolas

[asso.wanawana@yahoo.fr](mailto:asso.wanawana@yahoo.fr)

[www.burkinafaso-cotedazur.org/association/wanawana](http://www.burkinafaso-cotedazur.org/association/wanawana)



« Le soleil n'oublie pas un village  
même s'il est petit. »

Créée depuis le 31 mars 2008, déclarée en Préfecture le 7 avril n° W 052002093, dans le but de participer à l'aide au développement des pays de l'Afrique de l'Ouest et plus particulièrement du Burkina Faso et du village de Bonsrima (situé à 70 km de Ouagadougou un peu devant Kombissiri), dans le respect des lois, us et coutumes locales.

Depuis 2006, de nombreux bénévoles ont soutenu et œuvré pour la réalisation annuelle (juillet) d'un **Marché Africain à Pont du Fossé** (05260 Commune de Saint-Jean-Saint-Nicolas) situé à 23 km de Gap en direction d'Orcières-Merlette.

La recette de cette manifestation est gérée par Gilles dit Lika Lika qui œuvre depuis 1994 au Burkina Faso et recueille, analyse avec les villageois les besoins d'aide (santé, éducation, agriculture,...).

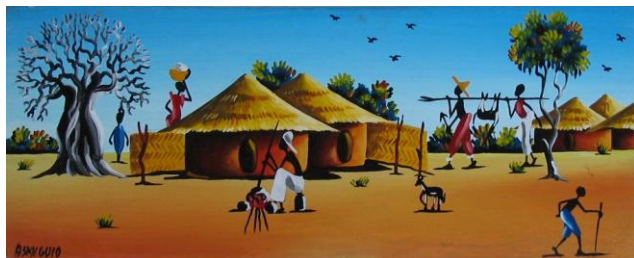
**Cotisation annuelle: 5 €**

# Association Wana Wana

Siège social : Hôtel de ville - Pont du Fossé  
05260 Saint-Jean Saint-Nicolas

[asso.wanawana@yahoo.fr](mailto:asso.wanawana@yahoo.fr)

[www.burkinafaso-cotedazur.org/association/wanawana](http://www.burkinafaso-cotedazur.org/association/wanawana)



« Le soleil n'oublie pas un village  
même s'il est petit. »

Créée depuis le 31 mars 2008, déclarée en Préfecture le 7 avril n° W 052002093, dans le but de participer à l'aide au développement des pays de l'Afrique de l'Ouest et plus particulièrement du Burkina Faso et du village de Bonsrima (situé à 70 km de Ouagadougou un peu devant Kombissiri), dans le respect des lois, us et coutumes locales.

Depuis 2006, de nombreux bénévoles ont soutenu et œuvré pour la réalisation annuelle (juillet) d'un **Marché Africain à Pont du Fossé** (05260 Commune de Saint-Jean-Saint-Nicolas) situé à 23 km de Gap en direction d'Orcières-Merlette.

La recette de cette manifestation est gérée par Gilles dit Lika Lika qui œuvre depuis 1994 au Burkina Faso et recueille, analyse avec les villageois les besoins d'aide (santé, éducation, agriculture,...).

**Cotisation annuelle: 5 €**

# Association Wana Wana

Siège social : Hôtel de ville - Pont du Fossé  
05260 Saint-Jean Saint-Nicolas

[asso.wanawana@yahoo.fr](mailto:asso.wanawana@yahoo.fr)

[www.burkinafaso-cotedazur.org/association/wanawana](http://www.burkinafaso-cotedazur.org/association/wanawana)



« Le soleil n'oublie pas un village  
même s'il est petit. »

Créée depuis le 31 mars 2008, déclarée en Préfecture le 7 avril n° W 052002093, dans le but de participer à l'aide au développement des pays de l'Afrique de l'Ouest et plus particulièrement du Burkina Faso et du village de Bonsrima (situé à 70 km de Ouagadougou un peu devant Kombissiri), dans le respect des lois, us et coutumes locales.

Depuis 2006, de nombreux bénévoles ont soutenu et œuvré pour la réalisation annuelle (juillet) d'un **Marché Africain à Pont du Fossé** (05260 Commune de Saint-Jean-Saint-Nicolas) situé à 23 km de Gap en direction d'Orcières-Merlette.

La recette de cette manifestation est gérée par Gilles dit Lika Lika qui œuvre depuis 1994 au Burkina Faso et recueille, analyse avec les villageois les besoins d'aide (santé, éducation, agriculture,...).

**Cotisation annuelle: 5 €**

**Merci d'être sympathisant ou bientôt membre et bénévole. Merci de partager nos valeurs, de solidarité, d'humanisme et d'entraide. Merci à tous ceux qui œuvrent, d'une manière ou d'une autre, pour la défense des droits de l'Homme.**

**L'association Wana Wana n'est pas destinée à financer de grands projets coûteux mais veut rester à taille humaine et ainsi plutôt œuvrer dans le domaine des micro-projets.**

**Pour les dons versés, l'Association Wana Wana est habilitée à vous remettre un **reçu fiscal** pour votre déclaration d'impôts.**

Compte bancaire : n : 2005496B029  
CCP La Banque Postale-Marseille

Présidente : Roselyne DECUIGNIERES  
Vice-présidente : Mireille BONNET  
Secrétaire : Jean-François HAMONIC  
Secrétaire –adjointe : Marie-Claude RISPAUD  
Trésorière : Fernande BICHARD  
Trésorière-adjointe : Yvonne HUGUES

### **Les actions principales de proximité :**

2006 : Soutien financier au Groupement féminin  
2007 : Fournitures scolaires et moustiquaires  
2008 : Financement fosses à compost  
2009 : Formation à la fabrication de savons  
2010 : Construction de WC publics

#### **Projets 2011-2015**

Clôture et irrigation de l'espace maraîcher  
Achat d'un véhicule ambulance  
Aide au financement de plantation d'arbres  
Aide au fonctionnement de la cantine scolaire  
Aménagement du terrain de football

**Merci d'être sympathisant ou bientôt membre et bénévole. Merci de partager nos valeurs, de solidarité, d'humanisme et d'entraide. Merci à tous ceux qui œuvrent, d'une manière ou d'une autre, pour la défense des droits de l'Homme.**

**L'association Wana Wana n'est pas destinée à financer de grands projets coûteux mais veut rester à taille humaine et ainsi plutôt œuvrer dans le domaine des micro-projets.**

**Pour les dons versés, l'Association Wana Wana est habilitée à vous remettre un **reçu fiscal** pour votre déclaration d'impôts.**

Compte bancaire : n : 2005496B029  
CCP La Banque Postale-Marseille

Présidente : Roselyne DECUIGNIERES  
Vice-présidente : Mireille BONNET  
Secrétaire : Jean-François HAMONIC  
Secrétaire –adjointe : Marie-Claude RISPAUD  
Trésorière : Fernande BICHARD  
Trésorière-adjointe : Yvonne HUGUES

### **Les actions principales de proximité :**

2006 : Soutien financier au Groupement féminin  
2007 : Fournitures scolaires et moustiquaires  
2008 : Financement fosses à compost  
2009 : Formation à la fabrication de savons  
2010 : Construction de WC publics

#### **Projets 2011-2015**

Clôture et irrigation de l'espace maraîcher  
Achat d'un véhicule ambulance  
Aide au financement de plantation d'arbres  
Aide au fonctionnement de la cantine scolaire  
Aménagement du terrain de football

**Merci d'être sympathisant ou bientôt membre et bénévole. Merci de partager nos valeurs, de solidarité, d'humanisme et d'entraide. Merci à tous ceux qui œuvrent, d'une manière ou d'une autre, pour la défense des droits de l'Homme.**

**L'association Wana Wana n'est pas destinée à financer de grands projets coûteux mais veut rester à taille humaine et ainsi plutôt œuvrer dans le domaine des micro-projets.**

**Pour les dons versés, l'Association Wana Wana est habilitée à vous remettre un **reçu fiscal** pour votre déclaration d'impôts.**

Compte bancaire : n : 2005496B029  
CCP La Banque Postale-Marseille

Présidente : Roselyne DECUIGNIERES  
Vice-présidente : Mireille BONNET  
Secrétaire : Jean-François HAMONIC  
Secrétaire –adjointe : Marie-Claude RISPAUD  
Trésorière : Fernande BICHARD  
Trésorière-adjointe : Yvonne HUGUES

### **Les actions principales de proximité :**

2006 : Soutien financier au Groupement féminin  
2007 : Fournitures scolaires et moustiquaires  
2008 : Financement fosses à compost  
2009 : Formation à la fabrication de savons  
2010 : Construction de WC publics

#### **Projets 2011-2015**

Clôture et irrigation de l'espace maraîcher  
Achat d'un véhicule ambulance  
Aide au financement de plantation d'arbres  
Aide au fonctionnement de la cantine scolaire  
Aménagement du terrain de football